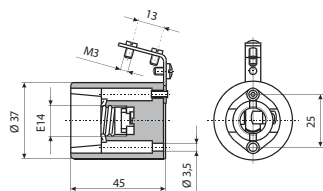


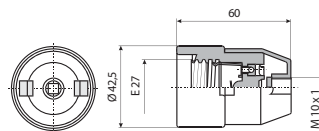
Porcelánová objímka typ E 14 a E 27

Technické údaje

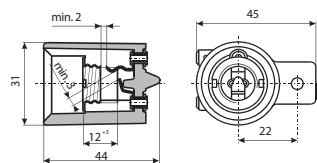
Menovité napätie U_n	250 V
Menovitý prúd I_n	2; 4 A
Prierez spojovacieho vedenia	0,5 - 2,5 mm ²
Rozmery	E-14 a E-27
Normy	IEC 238, DIN VDE 0616, EN 60 238



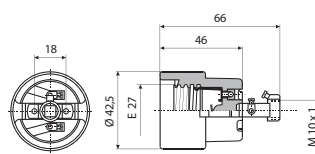
Porcelánová objímka E 14 bez príchytky



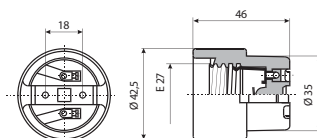
Porcelánová objímka E 27 s cover P



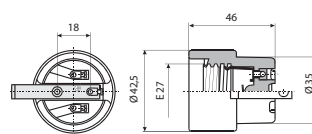
Porcelánová objímka E 14



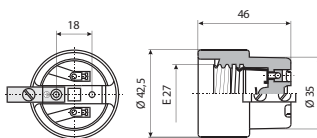
Porcelánová objímka E 27 s D príchtkou



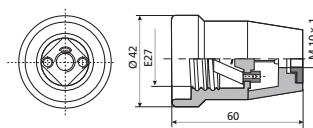
Porcelánová objímka E 27



Porcelánová objímka E 27 s L príchtkou



Porcelánová objímka E 27 s S príchtkou

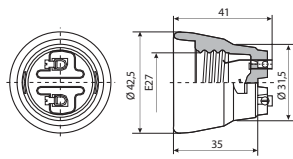


Porcelánová objímka E 27 s porc. cover

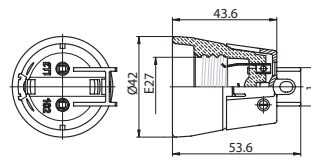
Porcelánová objímka E 27, typ 100-102, 202-204

Technické údaje

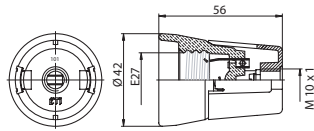
Menovité napätie U_n	250 V
Menovitý prúd I_n	4 A
Prierez spojovacieho vedenia	0,5-2,5 mm ²
Rozmery	E-27
Normy	EN 60 238
Pracovná teplota	T = 240° C, typ 101 T = 160° C, typ 102



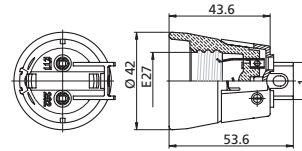
Porcelánová objímka E 27-100



Porcelánová objímka E 27-102



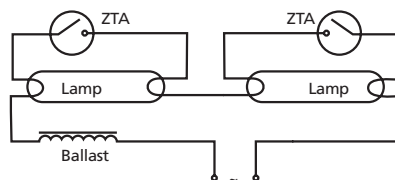
Porcelánová objímka E 27-101



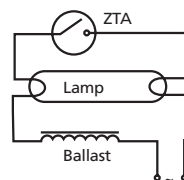
Porcelánová objímka E 27-202

Žhaviaci štartér na zapáľovanie žiariviek

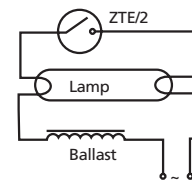
Žhaviaci štartér na zapáľovanie žiariviek ZTA a ZTE			
typ	Prípojenie	Pracovné napätie [V]	V súlade s
ZTA 4...22 W	Single AC 110-130 V 50Hz Series AC 220-240 V 50 Hz	Min. 103,5 Min. 180	IEC 60155 EN 60155 VDE 0712
ZTE/2 4...65, 80 W	Single 220-240 V	Min. 180	IEC 60155 EN 60155 VDE 0712



SERIES 220-240 V~

ZTA4...22 W


SINGLE 110-130 V~



SINGLE 220-240 V~

ZTE/2 4...65, 80 W